



## « Escape Hunt » à Marseille !

### LE nouveau loisir

Créé en 2013 à Bangkok, Escape Hunt est l'un des plus vastes réseaux de jeux d'évasions grandeur nature à travers le monde. Déjà présent dans 27 pays dont 9 en Europe avec 222 salles proposant plus de 130 énigmes différentes adaptées aux 45 villes dans le monde dont 18 européennes. Escape Hunt est devenu rapidement l'attraction #1 du divertissement.

Le principe du jeu est de résoudre des intrigues dans l'une des 8 salles à la scénographie unique et surprenante et de réussir à s'en échapper en moins de 60 minutes. Ce challenge permet de mettre en exergue ses capacités de recherche, d'observation, de résolution, de logique et de s'immerger dans ce décor mystérieux imaginé et créé par les responsables de l'établissement tout comme les 4 énigmes ludiques et culturelles inspirées par l'histoire de la ville, légendes ou lieux emblématiques de la région.



### Comment ça marche ?

Les participants sont plongés dans des scénarios uniques et originaux ! Plaisir et investigation sont au rendez-vous.



Le principe est simple. Les joueurs sont enfermés durant 60 minutes dans une salle et ont pour mission de résoudre une énigme grâce aux indices disséminés : cachettes, ouverture de cadenas et autres défis ! C'est alors une course contre la montre qui attend les participants. Une fois le mystère résolu, l'équipe devra découvrir le code final pour s'échapper de la pièce et remporter la partie.

Après cette aventure unique et ludique, les joueurs peuvent échanger leur expérience de jeu autour d'un verre et se prêter à une séance de photos accessoirisées.

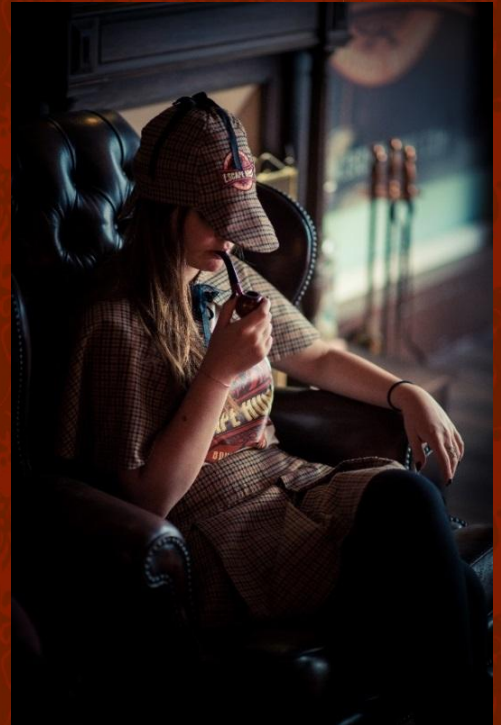
Les équipes sont composées de 2 à 5 joueurs selon les affinités, mais attention à la stratégie ! La cohésion d'équipe, l'ingéniosité et les compétences de chacun permettront de relever le défi et trouver les indices afin de résoudre les mystères dans les délais impartis !

## Prêts à vous prendre pour Sherlock Holmes ?

A Marseille un vol a eu lieu dans l'atelier du célèbre peintre Cézanne, un crime s'est produit au bistrot du Panier, une évasion doit être organisée pour s'échapper de la prison du Château d'If, l'oncle Alphonse meurt seul, pauvre et fou. Son vieil ami, Marcel, donne rendez-vous pour remettre un vieux carton....

## Implanté à Marseille depuis novembre 2015

Retrouvez Escape Hunt à Marseille dans la zone commerciale Plan de Campagne. Ouvert le lundi, mardi et jeudi de 17h30 à 20h30, le mercredi de 14h30 à 20h30, le vendredi de 16h à 22h, le samedi de 11h30 à 22 et le dimanche de 13h à 19h, l'établissement propose à 60 détectives de jouer en simultanément dans 8 salles. Entre amis, en famille dès 10 ans (accompagné d'un adulte) ou avec son entreprise, le jeu est accessible à tous... Alors si les futurs enquêteurs ont l'âme d'un détective ou qu'ils souhaitent tout simplement vivre une expérience unique avec leurs proches, c'est possible pour 23€ par personne pour une équipe de 5 joueurs !



## Escape Hunt Marseille : 8 salles de jeux sur 4 thèmes différents



Vol à l'atelier de Cézanne  
(1 salle de jeu)



Couloir de la mort  
au château d'If  
(2 salles de jeu)



Meurtre au bistrot  
(2 salles de jeu)



Le secret d'Alphonse  
(3 salles de jeu)

Escape Hunt a ouvert ses portes à Bordeaux, Paris, Nancy, Marseille, Clermont-Ferrand, la Rochelle, Nantes et Metz pour offrir aux nouveaux enquêteurs la possibilité d'élucider le mystère de leur ville... Escape Hunt devient ainsi le premier acteur du pays dans ce domaine d'activité avec 53 salles de jeux et 24 énigmes différentes dans 8 villes françaises.

Site internet : <http://marseille.escapehunt.com/>

Bureau de presse Escape Hunt  
Sylvie Desnouveaux  
Sylvie[ @ ]desnouveaux.com

Escape Hunt Marseille  
Zone Commerciale Plan de  
Campagne 2250 Chemin de Velaux  
13170 Les Pennes-Mirabeau